

## Update Installationsanleitung

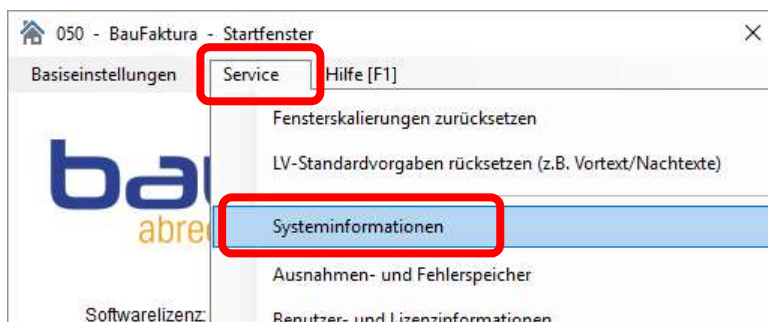
Sie nutzen BauFaktura und möchten ein Update installieren. Das Update liegt Ihnen als CD vor oder es steht Ihnen als „Online-Update“ in unserem Kundencenter für Sie bereit. Für den Zugriff auf das Kundencenter benötigen Sie einen Servicevertrag.

**Bitte führen Sie vor der Installation des Updates eine Datensicherung durch!**

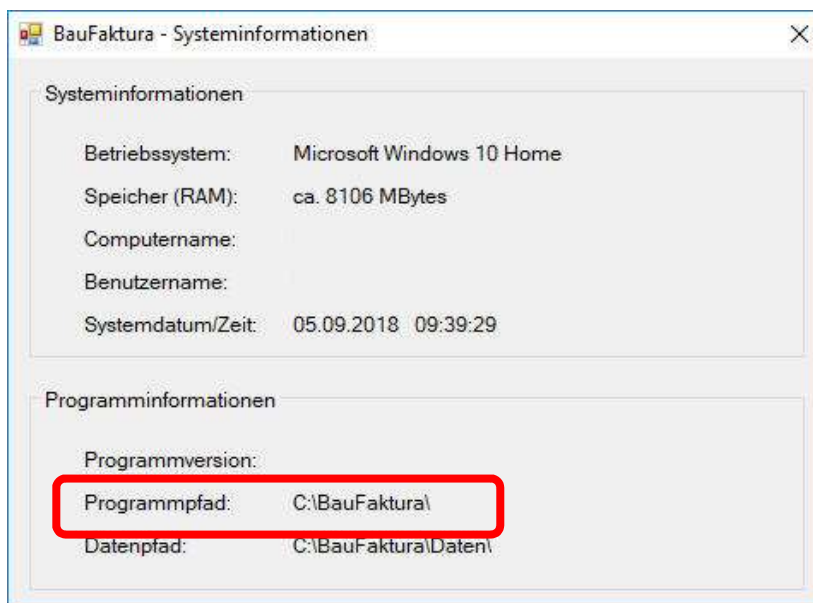
Eine Anleitung zum Erstellen einer Gesamtdatensicherung lassen wir Ihnen gerne zukommen.

Bitte installieren Sie das Update wie folgt:

1. Starten Sie die Software baufaktura.
2. Im geöffneten Startfenster von BauFaktura wählen Sie oben im Menü „Service“ und danach „Systeminformationen“ aus.



3. Es öffnet sich ein neues Fenster mit den „BauFaktura - Systeminformationen“. Notieren Sie sich unter „Programminformationen“ den „Programmpfad“ auf. Dieser ist für die Installation des Updates wichtig.



### 4.1 Update-Installation von einer CD

Beenden Sie baufaktura. Legen Sie die Update-CD ein. Im Fall, dass die Setuproutine der CD nicht automatisch startet, öffnen Sie den Windows-Explorer und wählen Sie das CD Laufwerk an. Starten Sie das Update mit einem Doppelklick auf die Datei „setup.exe“.

➔ Weiter mit Punkt 5.

#### 4.2 Update Installation eines Online-Updates

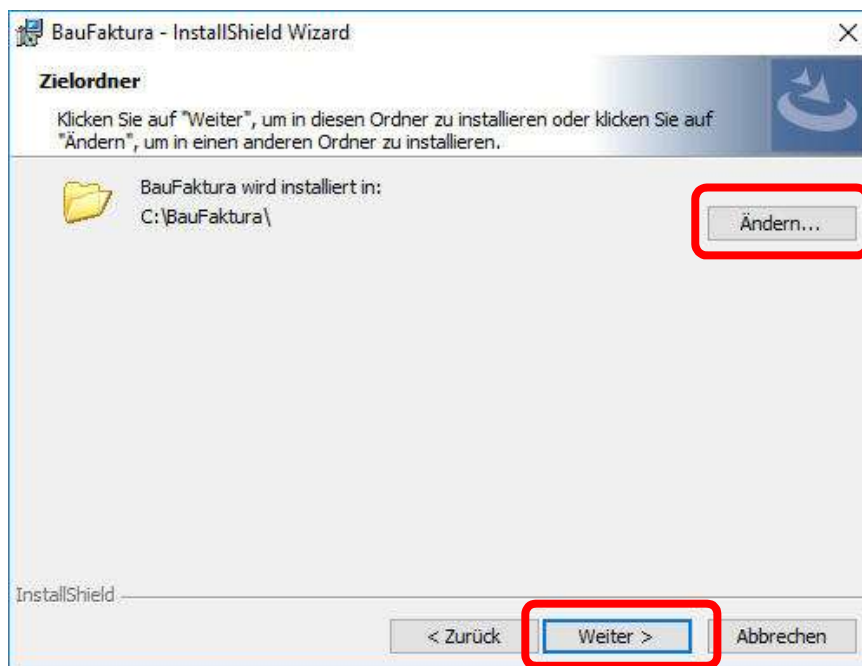
Öffnen Sie das bau faktura Startfenster (nicht "Programm starten" betätigen). Wählen Sie oben im Menü den Punkt "Service" und anschließend „Updates Download und Einstellungen“ aus. Im neu geöffneten Fenster unter „Sofortige Update-Prüfung“ betätigen Sie die Schaltfläche „Jetzt prüfen ob eine neue Version vorliegt“.

Das Update wird heruntergeladen und anschließend automatisch gestartet.

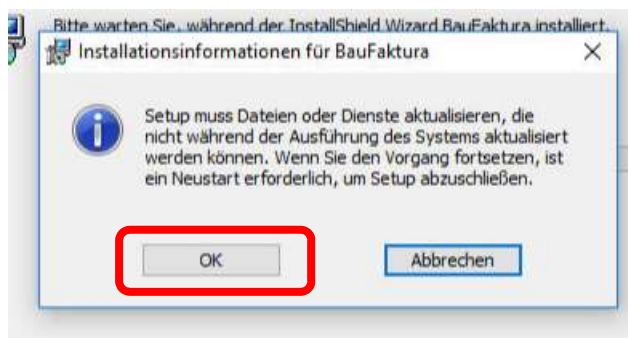
Alternativ können Sie die aktuellste Version in unserem Kundencenter herunterladen.

Für den Zugriff auf das Kundencenter benötigen Sie einen Servicevertrag.

- Bestätigen Sie alle Eingabeaufforderungen bis das Fenster erscheint, in welchem der Zielordner angepasst werden kann (siehe Abbildung). Als Standard ist hier der Pfad: „C:\BauFaktura“ eingetragen. Sollte dieser Pfad von dem vorhin notierten Programmpfad abweichen, wählen Sie über die Schaltfläche „Ändern“ den korrekten Pfad aus. Klicken Sie dann auf „weiter“.



- Sollte im Verlauf der Installation dieses Fenster erscheinen, klicken Sie hier bitte auf „OK“ und nicht auf „Abbrechen“.



- Folgen Sie den Anweisungen auf dem Bildschirm.

Haben Sie noch weitere Fragen zu BauFaktura oder allgemein zu unseren Produkten?  
Rufen Sie uns an. Unter der Telefonnummer 0 74 28 - 94 02 - 300 beraten wir Sie gerne.  
Oder senden Sie uns eine E-Mail an: [vertrieb@huonker.de](mailto:vertrieb@huonker.de)